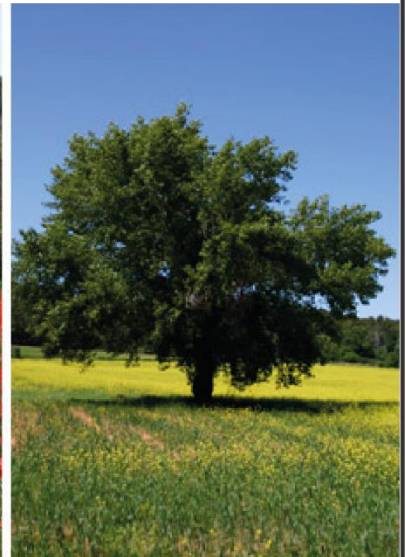




Saint-Antonin du Var

PLU

Modification n°3



Élaboration du PLU approuvée par délibération du 23/04/2012

Modification n°1 simplifiée approuvée par délibération du 19/06/2013

Modification n°2 de Droit Commun approuvée par délibération du 13/05/2015

Modification n°3 de Droit Commun prescrite par délibération n°2022-29 du 13/06/2022

## Liste des emplacements réservés

N°	Désignation	Bénéficiaire	Emprise ou plateforme
1	<i>Non affecté</i>		
2	Aire de stationnement et réserve foncière pour l'extension future du cimetière	Commune	2 000 m <sup>2</sup>
3	Parcours vert : cheminement piéton reliant le cœur du village à la Voie Verte Européenne	Commune	2,5 mètres
4	Aire de stationnement au hameau de Masseboeuf	Commune	390 m <sup>2</sup>
5	Parc paysager	Commune	1 230 m <sup>2</sup>
6	<i>Non affecté</i>		
7	Trame verte de Masseboeuf (espace vert)	Commune	6 300 m <sup>2</sup>
8	Espace loisirs au village	Commune	145 m <sup>2</sup>
9	<del>Élargissement chemin de Peybien</del> <b>Non affecté</b>	<del>Commune</del>	<del>98 m<sup>2</sup></del>
10	<i>Non affecté</i>		
11	<i>Non affecté</i>		
12	Chemin à usage mixte piétons / automobiles	Commune	4 mètres
13	Espaces publics du cœur de village et voie de desserte	Commune	1 555 m <sup>2</sup>
14	<i>Non affecté</i>		
15	<i>Non affecté</i>		
16	Aménagement de la RD 50	Département	7 mètres
17	Aménagement de la RD 250	Département	7 mètres
18	Aménagement de la voie communale n°5 (chemin de Mentone) et n°6 (chemin de Salgues)	Commune	4 mètres
19	Aménagement de la voie communale n°10 (chemin des Dourets)	Commune	4 mètres
20	Aménagement de la voie communale n°8 (chemin de la chapelle)	Commune	4 mètres
21	Aménagement de la voie communale n°4 (chemin de la caravane)	Commune	4 mètres
22	Aménagement de la voie communale (chemin de la Tuvelière et chemin des Clos)	Commune	4 mètres

N°	Désignation	Bénéficiaire	Emprise ou plateforme
23	Aménagement de la voie communale n°3 (chemin des Simons)	Commune	4 mètres
24	<del>Aire d'accueil touristique</del> <i>Non affecté</i>	<del>Commune</del>	<del>5 080 m<sup>2</sup></del>
25	<i>Non affecté</i>		
26	Aménagement de la voie communale (chemin des Bastides d'Estelle)		4 mètres
27	Aménagement de la voie communale (chemin du hameau des Simons)		4 mètres
28	Projet de logement participatif ou inclusif et activités de services, équipements publics ou d'intérêt collectif	Commune	3454 m <sup>2</sup>
29	Projet de logement participatif ou inclusif et activités de services, équipements publics ou d'intérêt collectif	Commune	1783 m <sup>2</sup>